

AUTOUR DE MARCEL

FICHE TECHNIQUE RIDER

CONTACT

- BOOKING -

Patrick Chevallier - +33(0) 771 94 11 57
patrickchevallier@hotmail.fr

CONTACT PRODUCTION

Barlerin Emilie - +33(0) 675 50 61 12
ricouneofficiel@gmail.com

CONTACT SON (Sonorisation Façade & retour)

Larguier Clément - +33(0) 680 28 59 72
audiolife@live.fr

CONTACT LIGHT (Pupitreur Lumière)

Vincent-Falquet Yoan - +33(0) 610 51 17 99
yvf.lighting@gmail.com

CONTACT TECHNIQUE & VIDEO

Lediron Axel - +33(0) 650 55 81 51
contact.decibel@orange.fr

Nous vous remercions de bien vouloir lire attentivement cette fiche technique garantissant le confort de l'équipe et la réussite du spectacle.

EQUIPE - AUTOUR DE MARCEL

Vous allez accueillir l'équipe de 15 personnes d'« AUTOUR DE MARCEL » composée de :

- 6 Musiciens
- 4 Comédiens
- 3 Techniciens
- 1 Tour Manager / Régisseur
- 1 Marchandising

L'équipe d'accueil de l'organisateur comprendra :

- 1 régisseur général
- 1 électricien habilité et responsable technique de la salle

CONDITIONS

Les pages de cette fiche technique font parties intégrantes du contrat de vente du spectacle de « Autour de Marcel ».

Elle doit impérativement être retournée et signée avec ce dernier.

Toutes les clauses présentes ci-dessous devront être respectées et ne pourront être modifiées sans l'accord du régisseur de l'artiste.

LES DETAILS SUIVANTS SONT LE MINIMUM REQUIS, EN CAS DE PROBLEMES CONTACTEZ NOS TECHNICIENS POUR TROUVER UN ARRANGEMENT ET METTRE TOUS LE MONDE EN COPIES PAR MAIL POUR TENIR TOUS LE MONDE INFORME . SI CES DEMANDES NE SONT PAS RESPECTEES, LE SPECTACLE NE POURRA PAS AVOIR LIEU !

ACCES ET PARKING

L'organisateur devra fournir un plan d'accès lisible repérant les meilleurs itinéraires d'arrivée à la salle, ainsi que les coordonnées et le plan d'accès à la salle.

Un emplacement sécurisé devra être prévu et réservé le plus près possible du backstage pour Les trois techniciens (1 son, 1 lumière et un vidéo) qui voyagent en 20m3 pour le transport des éléments de décors, le backline et le matériel.

ARRIVEE, HORAIRES ET INSTALLATION

L'organisateur devra prévoir un emplacement de déchargement et chargement à proximité immédiate de la scène, pour que le décors, le backline et le matériel puisse être déchargé et chargé.

Dès l'arrivée des techniciens, l'organisateur mettra à la disposition du Tour Manager 1 à 2 personne(s) expérimentée(s) pour le déchargement et l'acheminement à la scène.

A la fin du concert, 1 à 2 personne(s) seront à disposition pour le chargement du dans le camion.

Un responsable de l'organisation remettra au tour manager de l'artiste dès son arrivée, 15 Pass All Access.

Les horaires de balance, d'ouverture des portes, et ordre de passage devront être affichés dans les loges, sur les côtés de scène et aux régies.

Les systèmes de sonorisation et d'éclairage devront être montés et réglés, selon les exigences des fiches techniques, avant l'arrivée de l'artiste.

SCENE ET PLATEAU

VOUS ACCUEILLEZ « AUTOUR DE MARCEL » EN VERSION DECORS

La Scène devra être plane, stable et de construction solide (8 x 6 x 0,60 M minimum), pendrillonée cour, jardin et lointain avec un accès cour et jardin avant scène et lointain. Recouverte d'un tapis de danse noir à moins que le plateau soit de couleur noir mat et en bon état.

A FOURNIR

SURFACE PRATICABLE BATTERIE

=> 2x praticables type SAMIA solidarisés entre eux et aux dimensions suivantes :

Long. 2m x larg. 2m x Haut. 0,60m à 0,80m

Il faudra donc au total 2 praticables de type SAMIA

=> 2x Tissus/coton noir, opaque et ignifugé aux normes CE d'au moins Long.2m x Larg.2m chacun

=> 1x rouleau de gaffeur noir et 1x rouleau de gaffeur blanc

NOUS FOURNISSONS

DECORS « AUTOUR DE MARCEL »

1x Fontaine : Long. 0,80m x Larg. 0,80m x Haut 1,60cm

1x Puits : Long. 0,80m x Larg. 0,80m x Haut 1,60cm

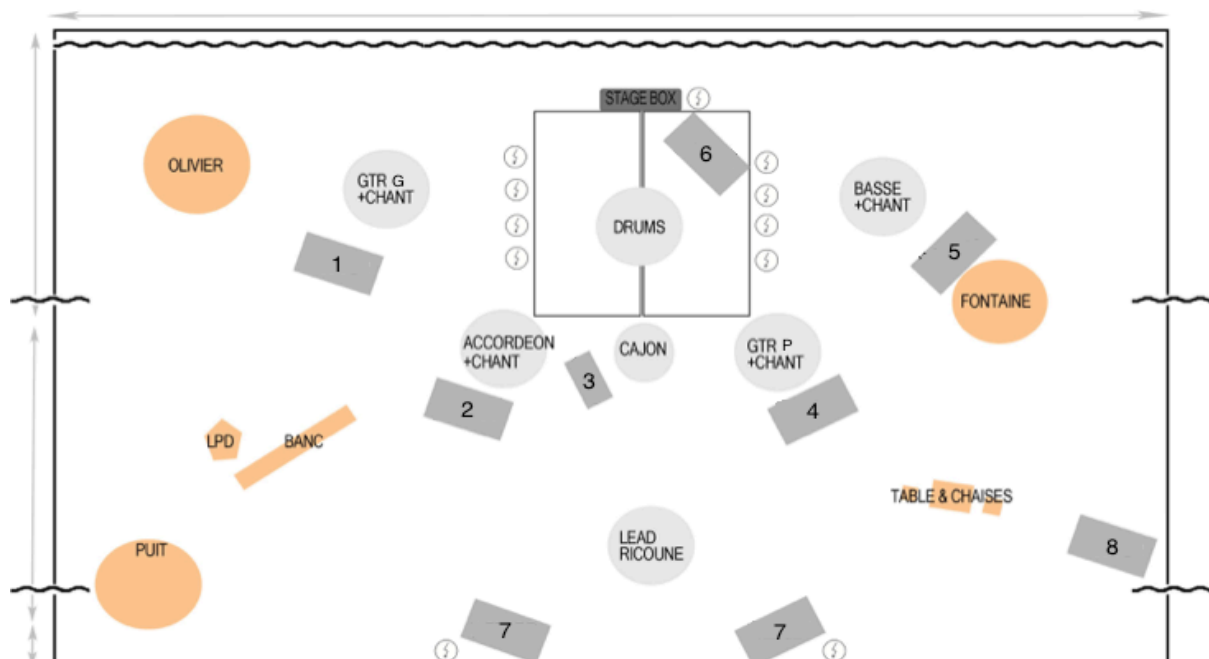
1x Banc : Long. 1,80m x Larg. 0,80m x Haut 1,20cm

1x Lampadaire : Long. 0,10m x Larg. 0,10m x Haut 2,20cm

1x Table + 4x chaises : Long. 1,80m x Larg. 1,80m x Haut 0,90cm

1x Olivier : Long. 1,50m x Larg. 1,50m x Haut 1,80cm

PLAN – AUTOUR DE MARCEL



SON

VOUS ACCUEILLEZ LE REGISSEUR SON de « Autour De Marcel »

Afin d'adapter au mieux notre demande au matériel dont dispose la salle, merci de contacter systématiquement notre ingénieur du Son.

Si la salle ne peut fournir notre demande, nous pouvons fournir le matériel en location (location à votre charge).

=> La régie son doit être placée en salle, centrée par rapport à la scène et au 2/3 de la jauge public, **jamais dans une pièce fermée, sous un balcon ou contre un mur en fond de salle.**

NOTE : Si la salle à cet endroit est occupée par des fauteuils ou des chaises, veiller à libérer un espace aux dimensions requises (ne pas louer ces places). Veillez à ce que cette surface soit de niveau et plane. Il faudra prévoir une protection pour le passage des câbles dans la salle et une arrivée électrique.

IMPORTANT : Le groupe a besoin de 2H de balance au minimum, Le spectacle dure environ 90mn minutes sans entracte. Le concert ne peut commencer qu'avec l'accord de l'ingénieur du son/tour manager. L'artiste seul a le contrôle sur tous les éléments créatifs et artistiques du spectacle la mise en lumière et la sonorisation.

A FOURNIR

- ⇒ **1x Système de diffusion face professionnel adapté à la salle type**
D&B Audiotechnik, L-Acoustics, Amadeus, Adamson, Meyer, Nexo.
 - Le système devra permettre une couverture sonore homogène en tous points du public.
 - Nous privilégions l'homogénéité à la puissance.Par conséquent, merci de prévoir front-fill ou enceintes décalées en cas de salle profonde (nécessaire si présence d'un balcon pour couvrir les dessous et dessus).
Le spectacle étant essentiellement composé de chansons à texte, ce dernier point est primordial pour nous.
 - Les processeurs seront placés à la console son, prêts à être modifiés le cas échéant.
- ⇒ **9x Retours amplifiés identiques d'excellente qualité type :**
D&B Audiotechnik (MAX12/15), L-Acoustics (MTD/XT), Amadeus (PMX12/15), Adamson (M15), Meyer (MJF), Nexo (PS12/15) **sur 8 circuits séparés.**
- ⇒ 8x grands pieds avec perche dont 1 avec embase ronde (réglable), 2x moyens avec perche, 1x petit avec perche, le câblage XLR adaptés au patch.

NOUS FOURNISSEONS

- ⇒ 1x Console Numérique Midas Pro1
- ⇒ 2x Boîtiers de scène Midas DL15X
- ⇒ 2x Câbles 50m cat5e (1305 Belden) sur enrouleur (Rj45)
- ⇒ 1x Ensemble Shure UHF 1x (UR4D+) + 2x UR1
- ⇒ 1x Ensemble Shure 2x (QLXD24) + 2x (SM58)
- ⇒ 2x Micro casque professionnel DPA 4088 Omni
- ⇒ 1x Tous les Microphones

PATCH – AUTOUR DE MARCEL

NUMEROS	ELEMENTS	MIC	PIEDS	MUSICIENS
1	KICK	Beta 52		Nicolas
2	SNR Top	E906	MOYEN	Nicolas
3	SNR Bot	E604		Nicolas
4	H-H	KM184	MOYEN	Nicolas
5	TOM MID	E604		Nicolas
6	TOM LOW	E604		Nicolas
7	O-H L	C414	GRAND	Nicolas
8	O-H R	C414	GRAND	Nicolas
9	BASS	DI		Pierre
10	GTR EI Jardin	RE-20	PETIT	Guilhem
11	GTR EI Cour	DI		Patrick
12	ACCORDEON	HF		Fabrice
13	CAJON	Beta 91		Nicolas
14				
15				
16				
17	VOIX GTR J	SM 58	GRAND	Guilhem
18	VOIX ACC	SM 58	GRAND	Fabrice
19	VOIX GTR C	SM 58	GRAND	Patrick
20	VOIX BASS	SM 58	GRAND	Pierre
21	VOIX LEAD	HF Main	GRAND (Emb ronde)	HENRIs
22	VOIX LEAD PARLE	DPA 4066		HENRI
23	VOIX OFF	HF Main	GRAND	Jean
24	VOIX OFF PARLE	DPA 4066 (fournis)		Jean
25	ORDI L	DI		
26	ORDI R	DI		
27				
28				
29				
30				
31				
32				

LIGHT

VOUS ACCUEILLEZ LES REGISSEURS LIGHT & VIDEO de « Autour De Marcel »

Afin d'adapter au mieux notre demande au matériel dont dispose la salle, merci de contacter systématiquement notre ingénieur Light et Video.

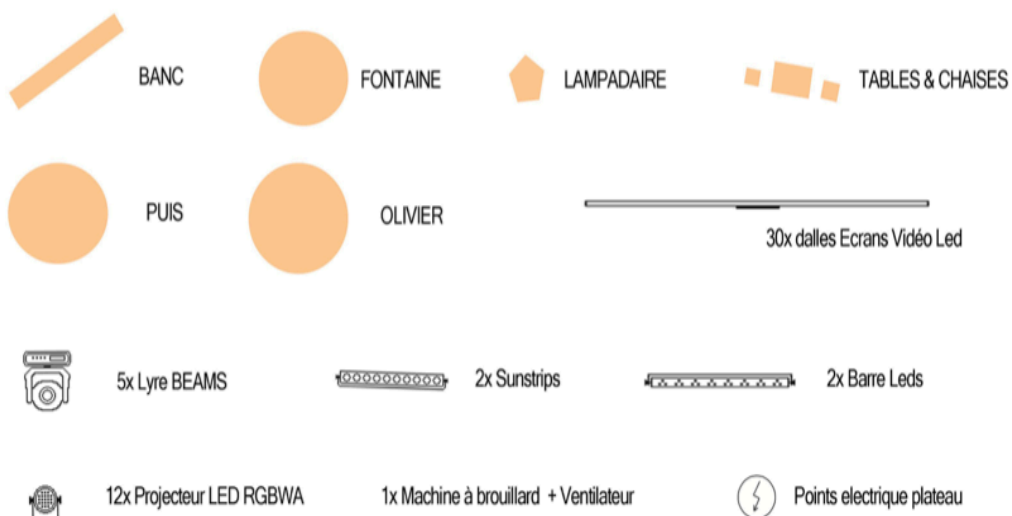
Important : Le matériel fourni par l'organisateur ou par sous-traitance devra respecter toutes les normes de sécurité en vigueur (normes NFC 15-100) en particulier le calibrage des protections différentielles et les mises à la terre, absence de tensions significatives entre terre et neutre. L'accès à la scène ou autres partie techniques est strictement réglementé – prévoir des barrières de sécurités.

A FOURNIR

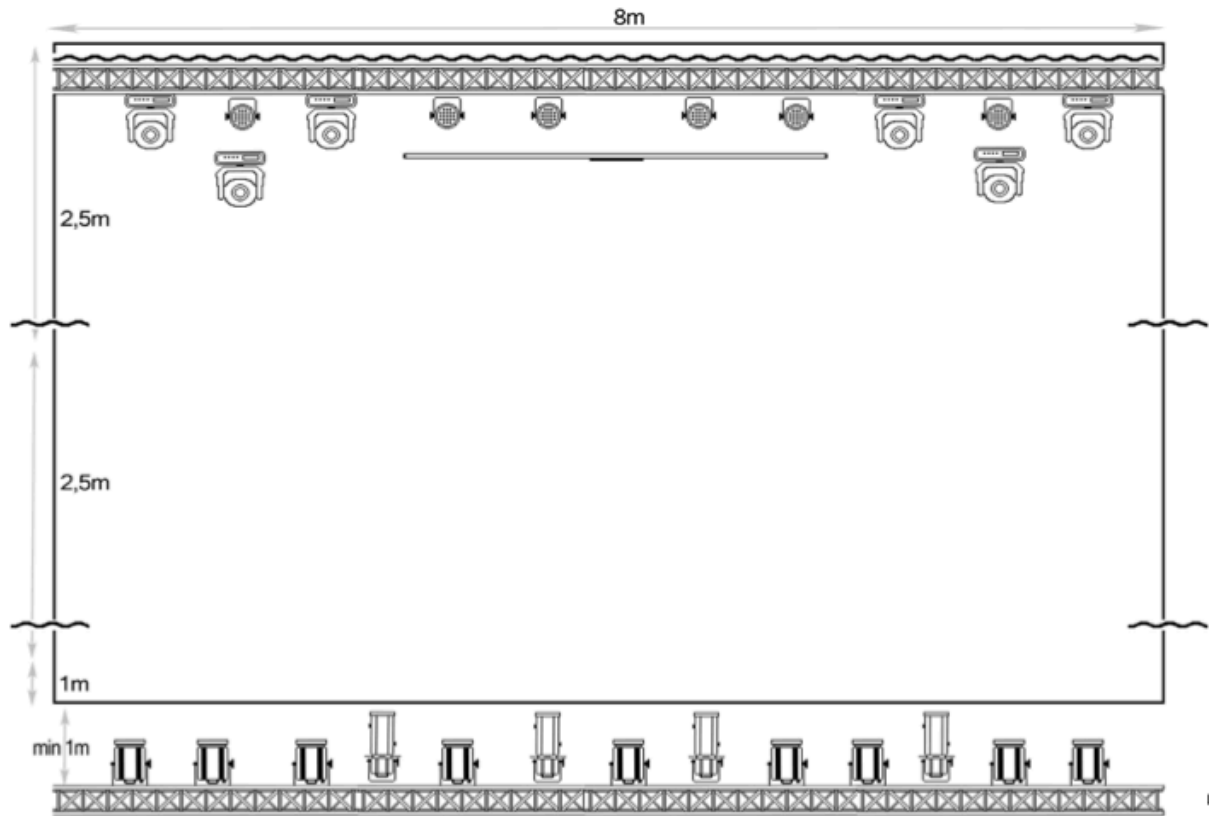
- ⇒ 9x PC 1Kw.
- ⇒ 4x Découpe 1Kw.
- ⇒ 1x Gradateur/Bloc de puissance adaptés.
- ⇒ Prévoir une sortie P17 en 63A Tri pour la distribution électrique du matériel.
- ⇒ Pont & structures d'accroche adaptées au Plan Feu.
(Les structures d'accroches devons être soit motorisé ou accessible à hauteur d'homme pour le montage/démontage).
- ⇒ Pour faire les focus de la face et selon les configurations :
Une nacelle auto-motrices, passerelle au dessus des Structure ou une grande échelle (dans le pire des cas).
- ⇒ Rideau d'avant scène avec ouverture/fermeture depuis la régie
- ⇒ Contrôle de la lumière en régie

Le plan feu de « Autour de Marcel » n'est pas figé et est adaptable à toutes configurations.

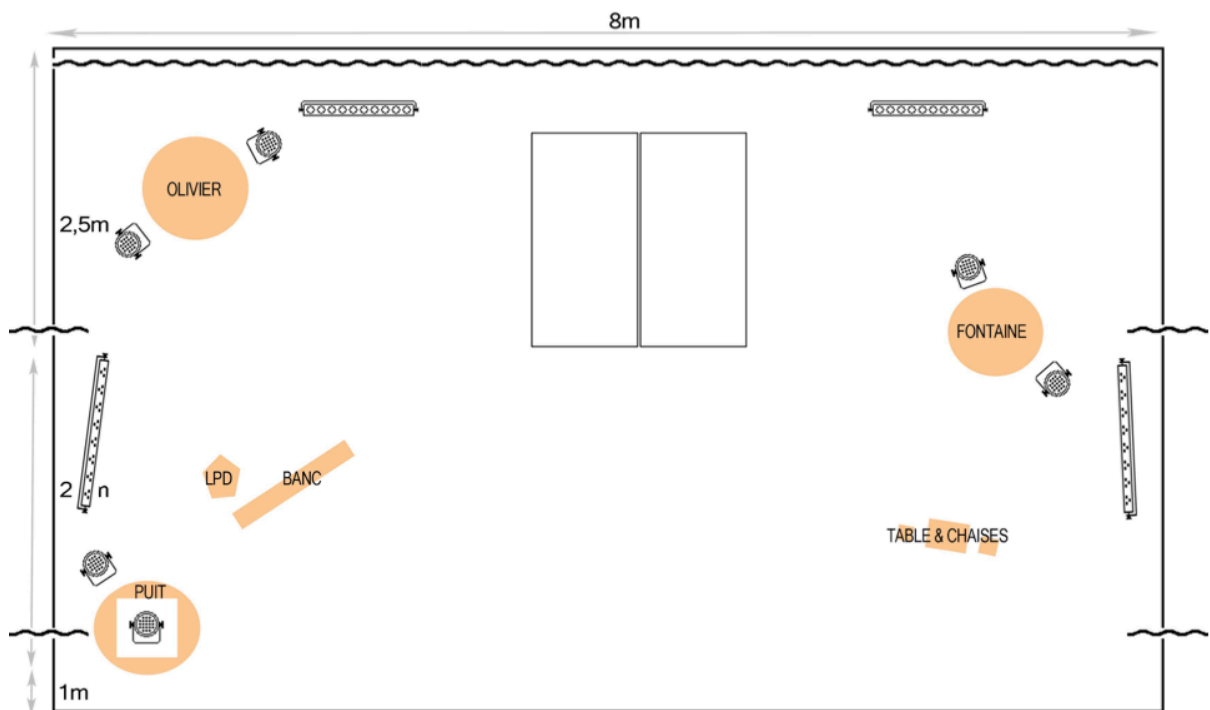
NOUS FOURNISSON



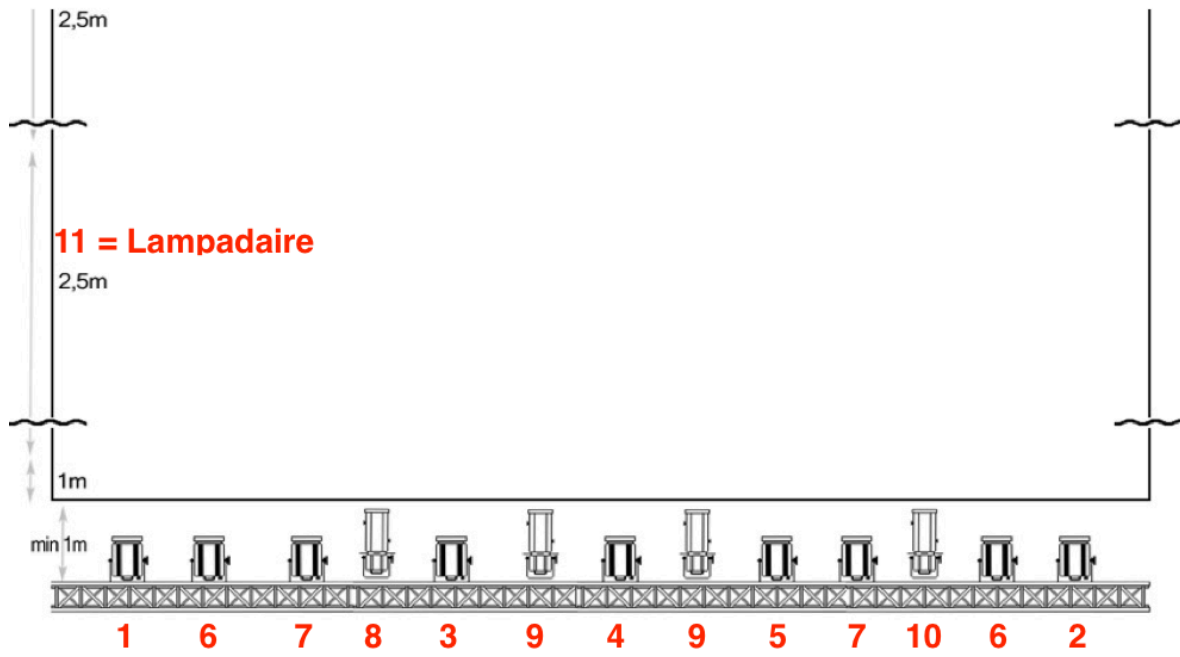
PLAN FEU GRILL – AUTOUR DE MARCEL



PLAN FEU SCENE – AUTOUR DE MARCEL



ADRESSAGE FACE – AUTOUR DE MARCEL



CONDITIONS D'ACCUEIL

LOGES

Deux (2) loges séparées et propres à une température ambiante (entre 19 et 25°) prêtes à l'arrivée du groupe serait idéal.

Si elles sont suffisamment spacieuses pour accueillir dix personnes c'est encore mieux.

Une loge serait réservée à HENRI RICOUNE et l'autre pour les musiciens.

Les clefs seront données au tour manager.

Si le code WIFI est affiché sur le mur de chaque loge cela nous évitera de vous solliciter inutilement.

Les loges ne seront accessibles qu'aux personnes équipées d'un pass.

Sans exiger de luxueuses loges nous apprécierons une table pour travailler, des chaises pour s'asseoir et un minimum d'une

dizaine de prises électriques pour les téléphones et les ordinateurs, d'un miroir, de canapés, d'une poubelle, d'une douche, de 10 serviettes de toilettes.

REPAS

10 dîners, pour 10 personnes composés d'une entrée, d'un plat et d'un dessert. Nous mangerons avant le concert si celui-ci est après 20H30. Veuillez prévoir un autre vrai repas en cas d'arrivée avant 14H

Dans le cas de restauration à l'extérieur, le forfait repas s'élève à 20€ en France.

BOISSONS

De quoi faire du café ou thé, si possible du sucre, du miel et du lait, tasses et cuillères. Des boissons individuelles pour 15 personnes, de l'eau en conséquence pour les loges et au moins 1 Litre / artiste pour la scène.

Nous apprécions le bon vin, un tire bouchon (fixé au frigo) semble indispensable, vous ne sauriez leur faire plus plaisir qu'en leur proposant ce petit remontant avant de monter sur scène.

MERCHANDISING

Prévoir une table de 3m de long pour la vente des CD et T-shirt après le concert.

IL EST BIEN ENTENDU QUE CETTE FICHE TECHNIQUE (comportant 9 pages) FAIT PARTIE INTEGRANTE DU CONTRAT.

Fait à

En deux exemplaires.

L'ORGANISATEUR

LE PRODUCTEUR